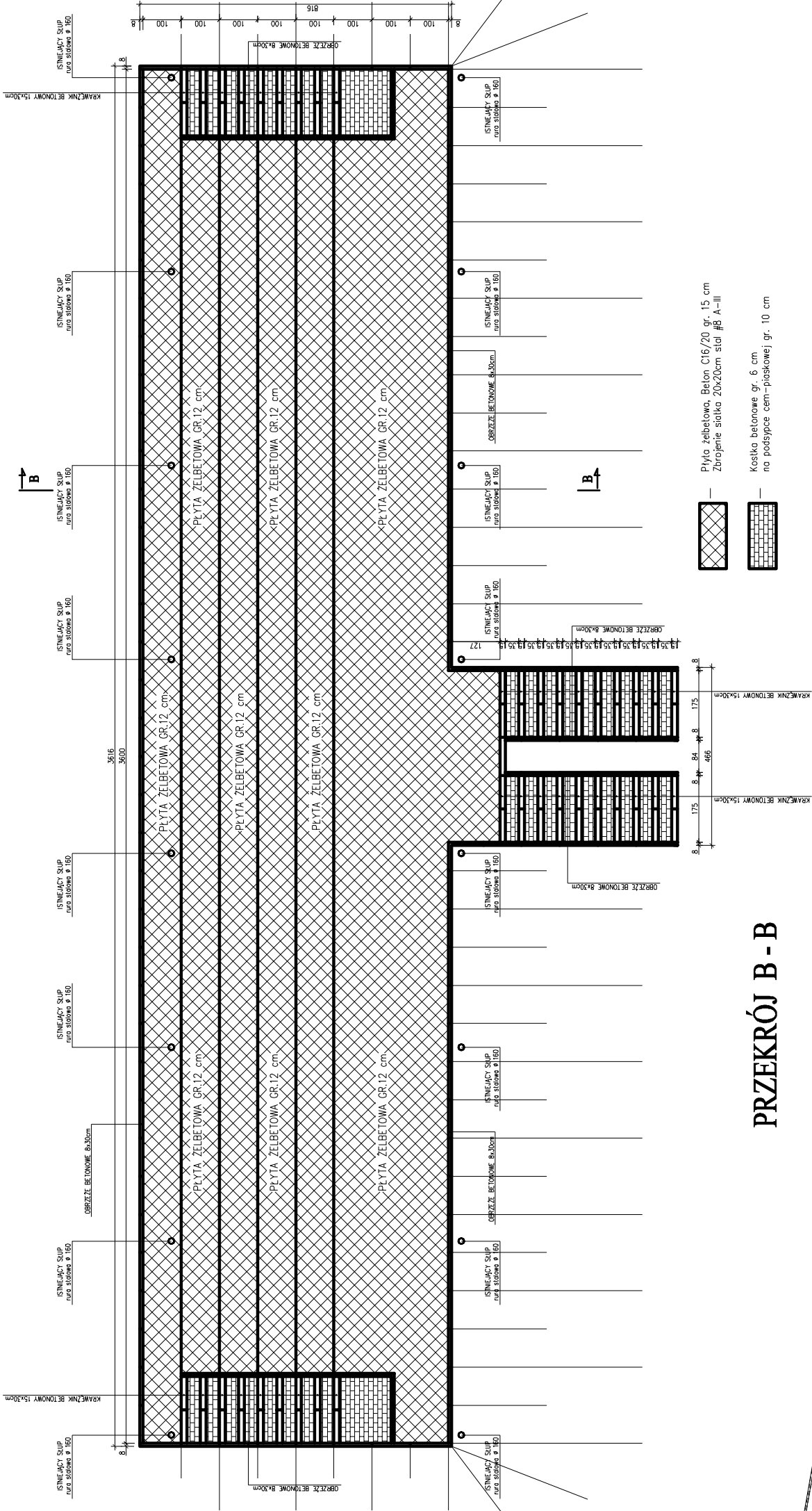
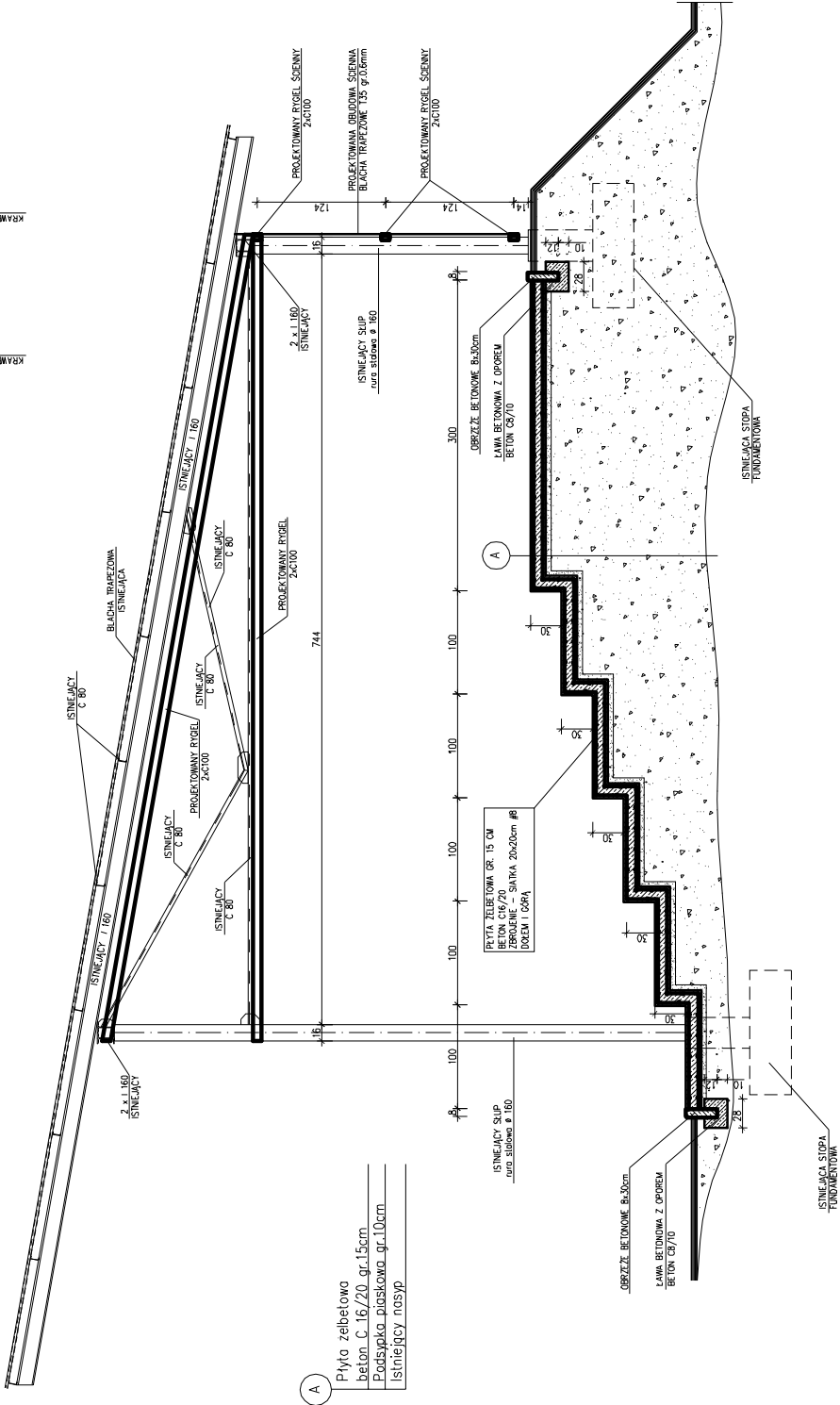



TRYBUNY KRYTE -KONSTRUKCJA



PRZEKRÓJ B - B



	BIURO USŁUG PROJEKTOWYCH INŻ. WOJCIECH DZIERŻAWSKI BRONIEWEK 41, 88-200 RADZIELÓW
OBIEKT	MODERNIZACJA STADIONU SPORTOWEGO-REMONT I ROZBUDOWA BUD.SOCJAL OSĘCINY, UL.KONOPNICKIEJ, KSIEDZA KURZAWY I SPORTOWA DZ. NR 887
BRANŻA	ARCHITEKTONICZNO-KONSTRUKCYJNA
PROJEKTANT	TECH. STANISŁAW KANIA UPR. BUD. NR EWID. 1367/75/Bg
ASYSTENT PROJEKTANTA	INŻ. WOJCIECH DZIERŻAWSKI
DATA	15.03.2010
TRYBUNY KRYTE - KONSTRUKCJA	SKALA 1:100
	SKALA 1:50
	RYŚ. 1